

# Pestillo Superior e Inferior

## Cerraduras de Uso Pesado para Asegurar el Lado Inactivo de una Puerta Doble

### No. 70106HM Pestillo Superior e Inferior

Para su uso con puertas huecas de metal. Utiliza una cerradura de pestillo de palanca RRBSL No. 7080 (desplazamiento de pestillo de 3/4") con extensión de pestillo de acero inoxidable de 1" de diámetro.



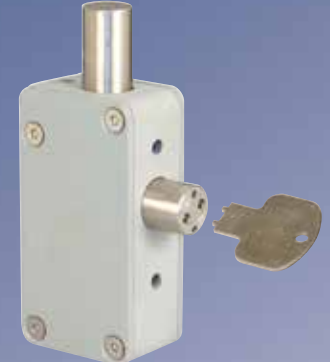
### Pestillo Superior No. 70106HM/EL

Utiliza una cerradura de pestillo de palanca RRBSL No. 7080 (desplazamiento de pestillo de 3/4"). Pestillo y placa de cubierta de acero inoxidable con longitud extendida 1" de diámetro facilita el bloqueo y desbloqueo de puertas altas de metal hueco (placa con imprimación de pintura).



### Pestillo Superior e Inferior No. 70105HM

Para montaje embutido en puerta hueca de metal. Medios de desbloqueo con llave inaccesibles con la puerta activa cerrada y bloqueada. Una simple unión de leva desplaza el pestillo 3/4" por medio de una llave de doble diente. El pestillo de 1" de diámetro y la leva son de acero inoxidable. La caja es una soldadura de acero pintado.



### Pestillo Superior e Inferior No. 70105G

Idéntica a la 70105HM excepto que está equipada con placas laterales para usarse con puertas de rejilla o de metal expandido.



### No. 70105FR

Receptáculo de pestillo para piso apto para fundirse en concreto.

### No. 70105HBK/S

Sujetador para Pestillo Superior con Interruptor Indicador



### No. 70105HBK

Placa Sujetadora de Pestillo Superior - 3/16" x 1-3/4" x 5"



### R.R. BRINK LOCKING SYSTEMS, INC.

500 Earl Road • Shorewood, IL 60404  
Tel: 815-744-7000 • Fax: 815-744-7020  
www.rrbrink.com

### Aplicación

El uso común de los pestillos superiores e inferiores es asegurar el lado inactivo de una puerta doble. Los pestillos superiores o inferiores RRBSL cuentan con la construcción adicional de uso pesado apropiada para puertas de seguridad de cárcel y prisión.

Están disponibles dos tipos de pestillos superiores o inferiores RRBSL -

paracéntrico (70106HM) y operada con llave de doble diente (70105HM/G). El primero ofrece la comodidad agregada y la seguridad de tener una llave para combinación de pestillo de palanca en comparación con una herramienta simple. El último impide el desbloqueo de la puerta inactiva de un par cuando el lado activo está cerrado y bloqueado.